



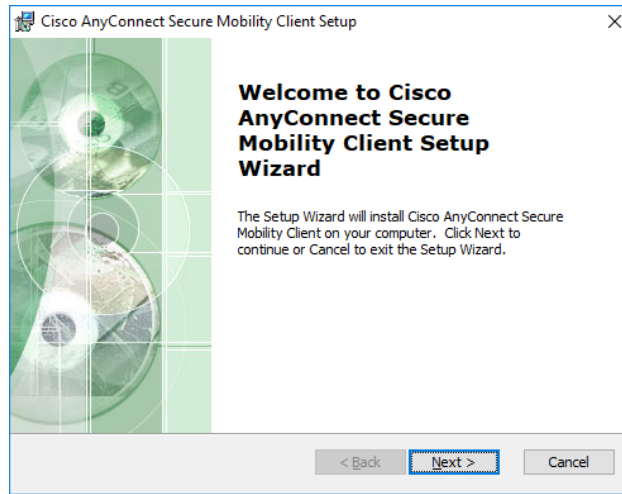
คู่มือติดตั้งและใช้งาน  
Virtual Private Network (VPN)

VPN หรือ Virtual Private Network หมายถึง เครือข่ายเสมือนส่วนตัว ที่ทำงานโดยใช้โครงสร้างของเครือข่ายสาธารณะ โดยเชื่อมต่อจากที่ใดในโลกก็ได้ เพื่อเข้าใช้งานทรัพยากรต่างๆบนเครือข่ายนั้นๆ เปรียบเสมือนผู้ใช้งานกำลังใช้งานอยู่ภายในเครือข่ายนั้น รวมถึงมีการรักษาความปลอดภัยในการเข้ารหัสข้อมูลก่อนส่งเพื่อให้ข้อมูลมีความปลอดภัย ปกติแล้ว VPN ถูกนำมาใช้กับองค์กรที่มีสาขาอยู่ตามที่ต่างๆ และต้องการเชื่อมต่อเข้าหากัน โดยยังคงสามารถรักษาเครือข่ายให้ใช้ได้เฉพาะคนภายในองค์กรหรือผู้ที่เกี่ยวข้องเท่านั้น

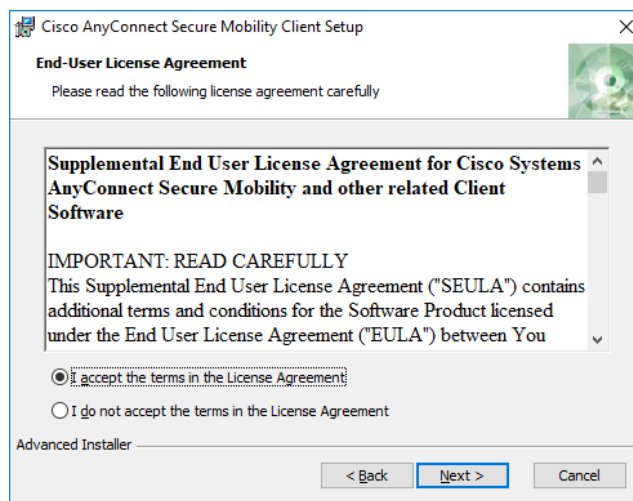
มหาวิทยาลัยเทคโนโลยีพระจอมเกล้าพระนครเหนือ ได้มีการนำเครือข่ายแบบ VPN มาใช้งานในมหาวิทยาลัยเพื่อสนับสนุนการดำเนินงานในทุกๆ ด้านทั้งด้านการเรียน การสอน การวิจัย การบริหารและบริการ VPN จะช่วยให้บุคลากรของมหาวิทยาลัยเข้าสู่เครือข่ายสื่อสารหลักของมหาวิทยาลัยเพื่อใช้บริการภายในต่างๆได้ โดยความเร็วที่เข้าใช้งานนั้นขึ้นอยู่กับผู้ให้บริการ Internet ณ จุดที่ผู้ใช้ใช้บริการ

## คู่มือติดตั้งและใช้งาน Virtual Private Network (VPN)

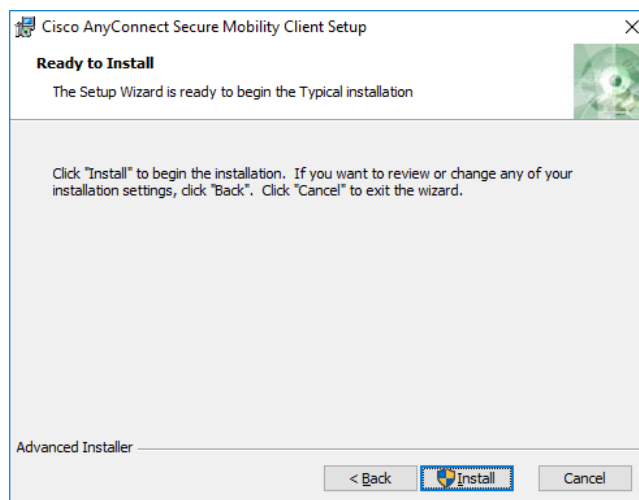
- ขั้นตอนที่ 1. ดาวน์โหลดโปรแกรมสำหรับติดตั้งได้ที่ <https://goo.g/Uwm2Xf>  
 ขั้นตอนที่ 2. เริ่มทำการติดตั้งโปรแกรม กดปุ่ม Next



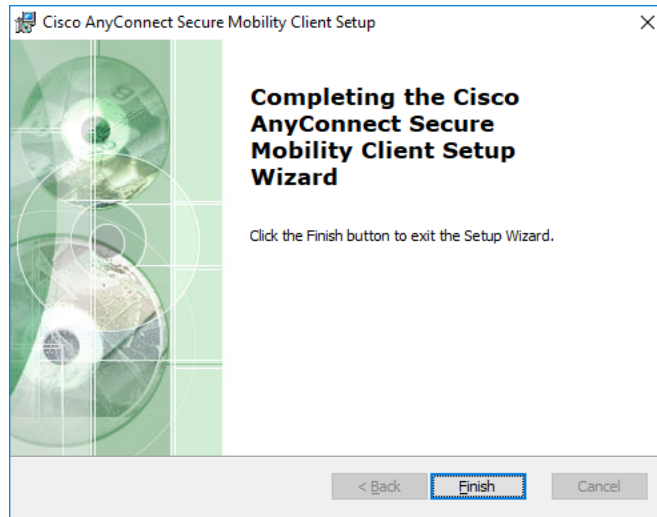
- ขั้นตอนที่ 3. คลิก I accept the terms in the License Agreement แล้วกดปุ่ม Next



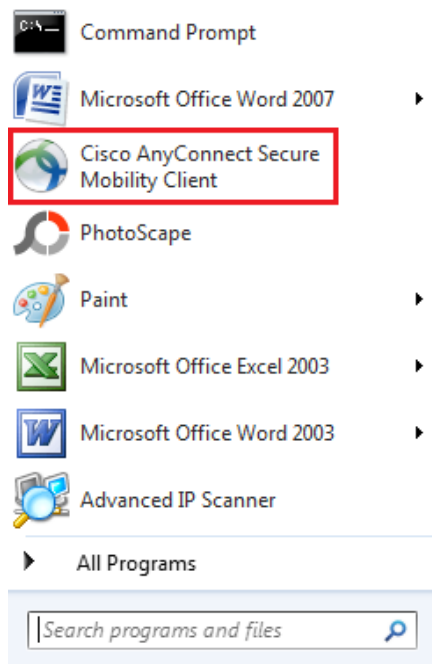
- ขั้นตอนที่ 4. กดปุ่ม Install



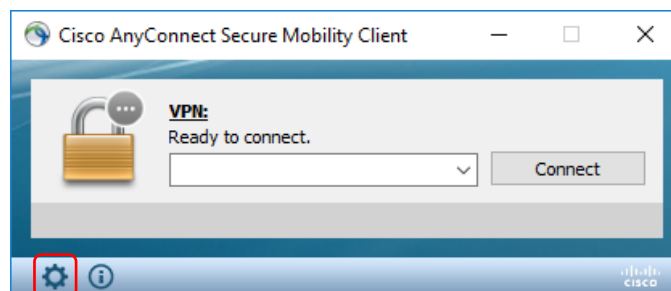
ขั้นตอนที่ 5. เมื่อติดตั้งสำเร็จกดปุ่ม **Finish**



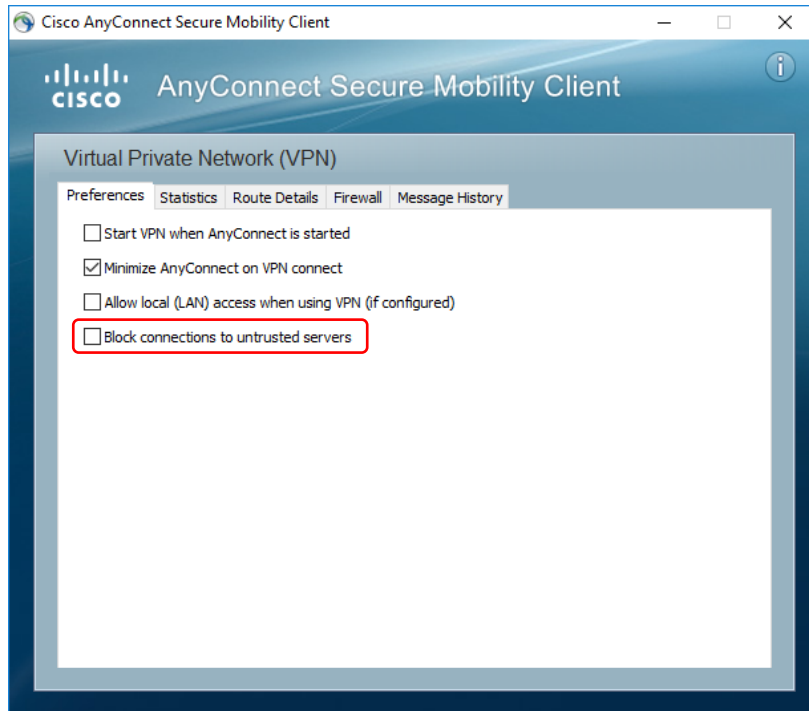
ขั้นตอนที่ 6. เมื่อติดตั้งเสร็จเริ่มใช้งานโปรแกรมโดยไปที่ **Start Program -> Cisco -> Cisco AnyConnect Secure Mobility Client** (เพื่อความสะดวกในการทำงานให้สร้าง Icon ไว้ที่หน้า Desktop)



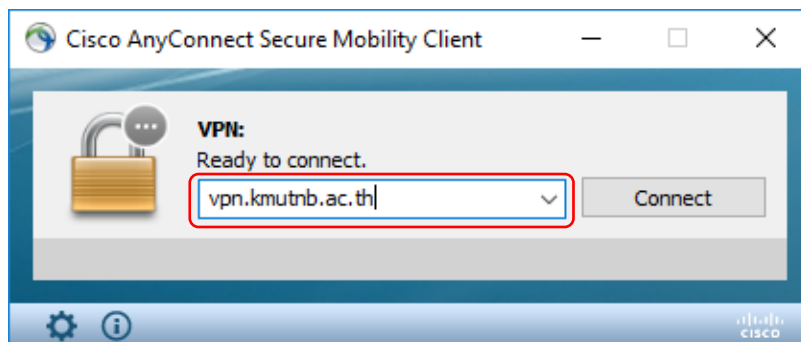
ขั้นตอนที่ 7. เมื่อเรียกใช้โปรแกรมให้คลิกที่รูปเฟืองเพื่อตั้งค่าก่อนใช้งานครั้งแรก



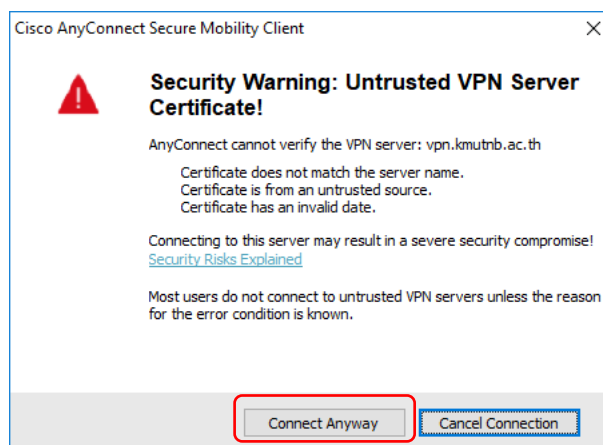
ขั้นตอนที่ 8. หัวข้อ Preference คลิกเอาเครื่องหมายถูกในช่อง Block connection to untrusted servers ออกและกดปุ่ม X เพื่อออกจากหน้าจอนี้



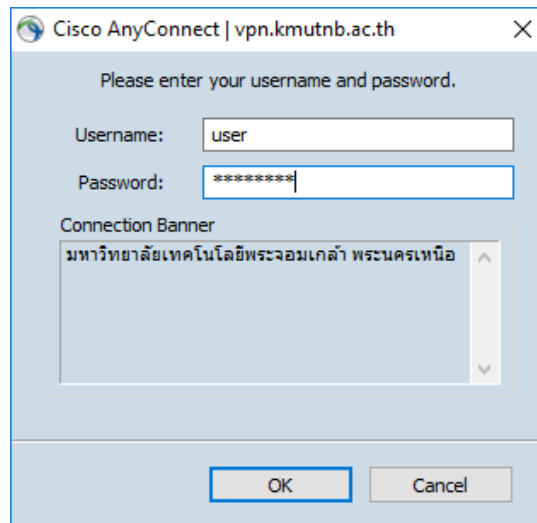
ขั้นตอนที่ 9. ตั้งค่าในช่อง Connect เป็น vpn.kmutnb.ac.th แล้วกดปุ่ม Connect



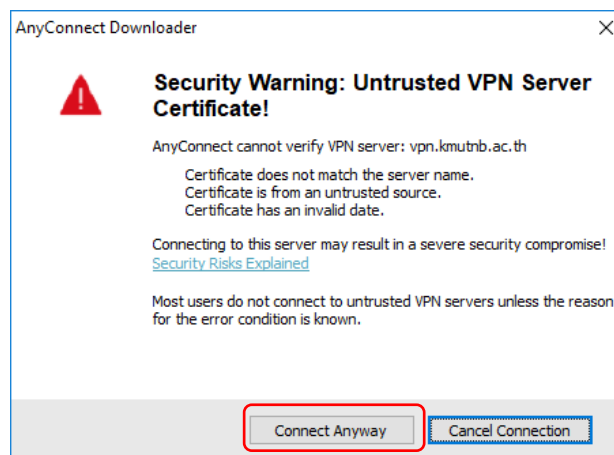
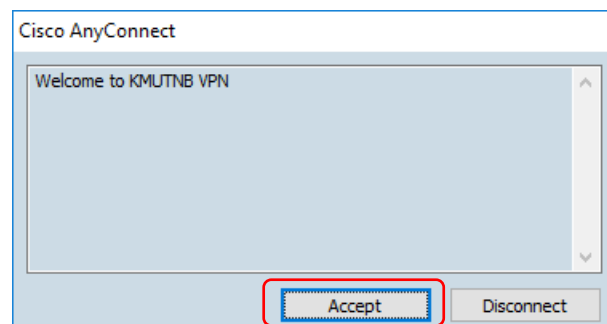
ขั้นตอนที่ 10. กดปุ่ม Connect Anyway



ขั้นตอนที่ 11. ป้อน Username และ Password (ใช้ ICIT Account) สำหรับใช้งาน แล้วกดปุ่ม OK เพื่อเข้าสู่ระบบ



ขั้นตอนที่ 12. กดปุ่ม Accept



ขั้นตอนที่ 13. เมื่อต้องการเลิกการเชื่อมต่อให้คลิกที่ปุ่ม Disconnect

