

คู่มือการติดตั้ง MATLAB แบบ Concurrent Network Installation(Client)

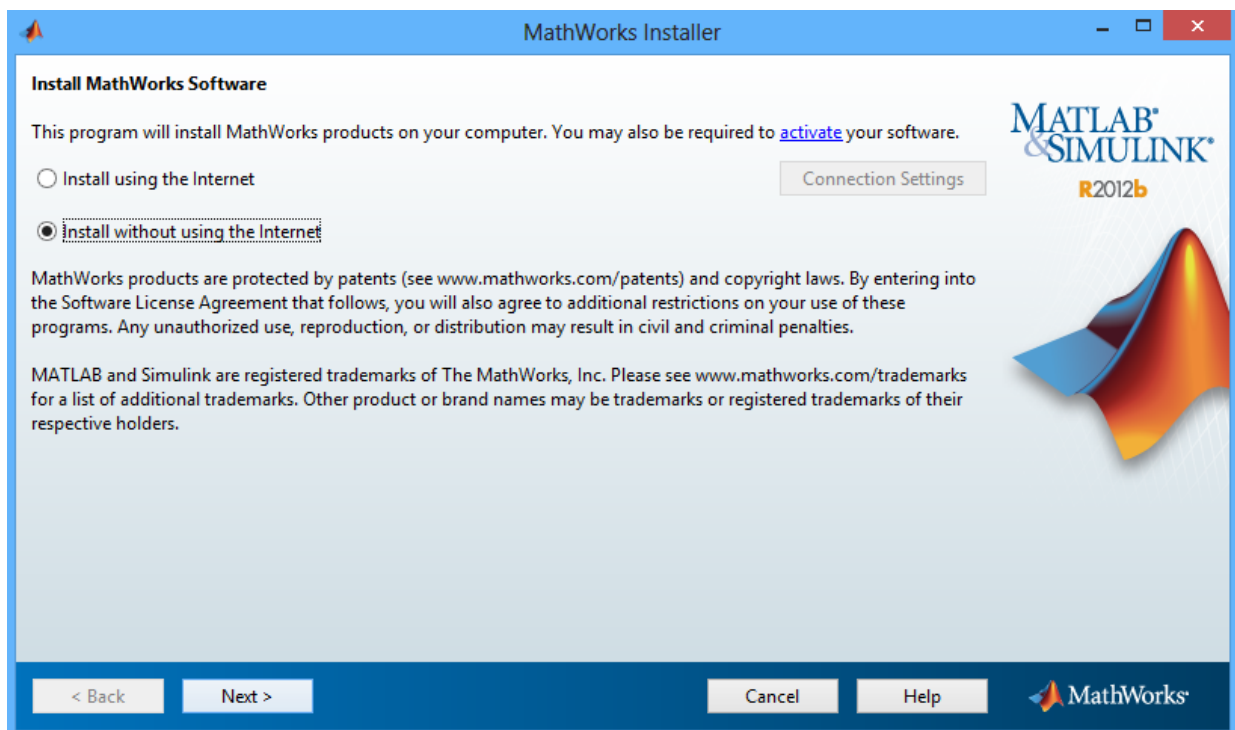
การติดตั้งโปรแกรมที่เครื่อง client

1. ให้ Double Click file setup.exe
(For Win32 CD Drive:\setup, For Win64 CD Drive:\bin\Win64\setup)

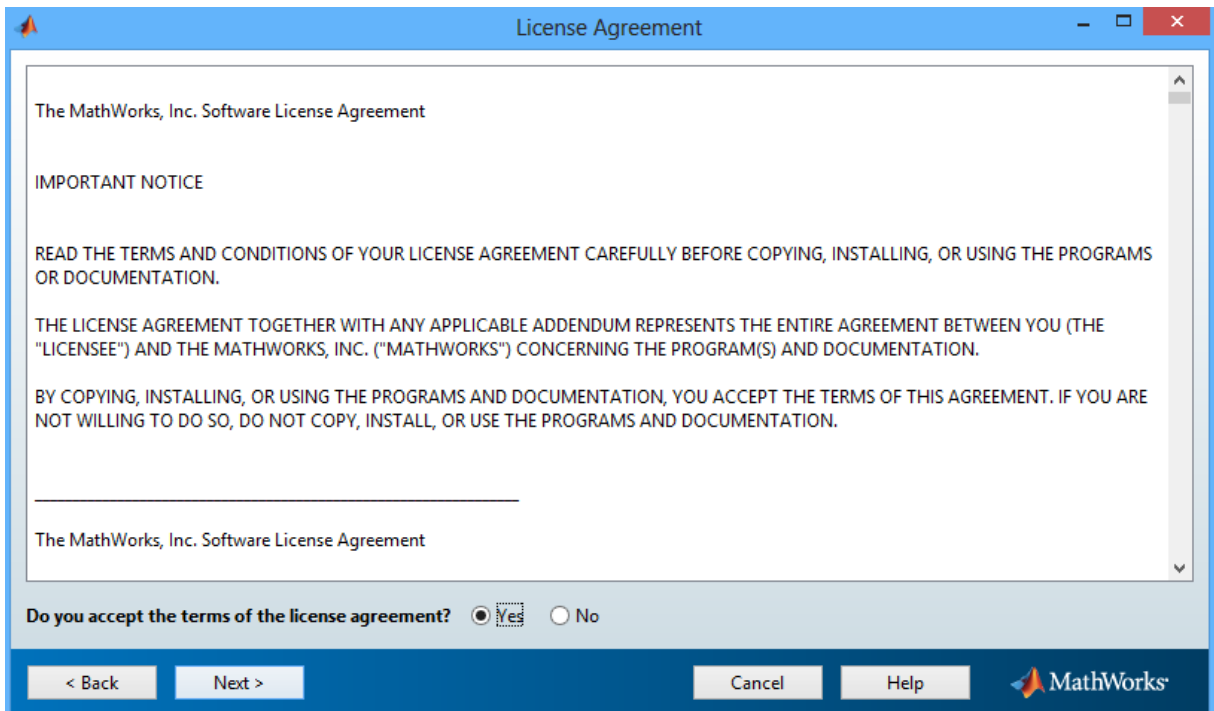
Files Currently on the CD



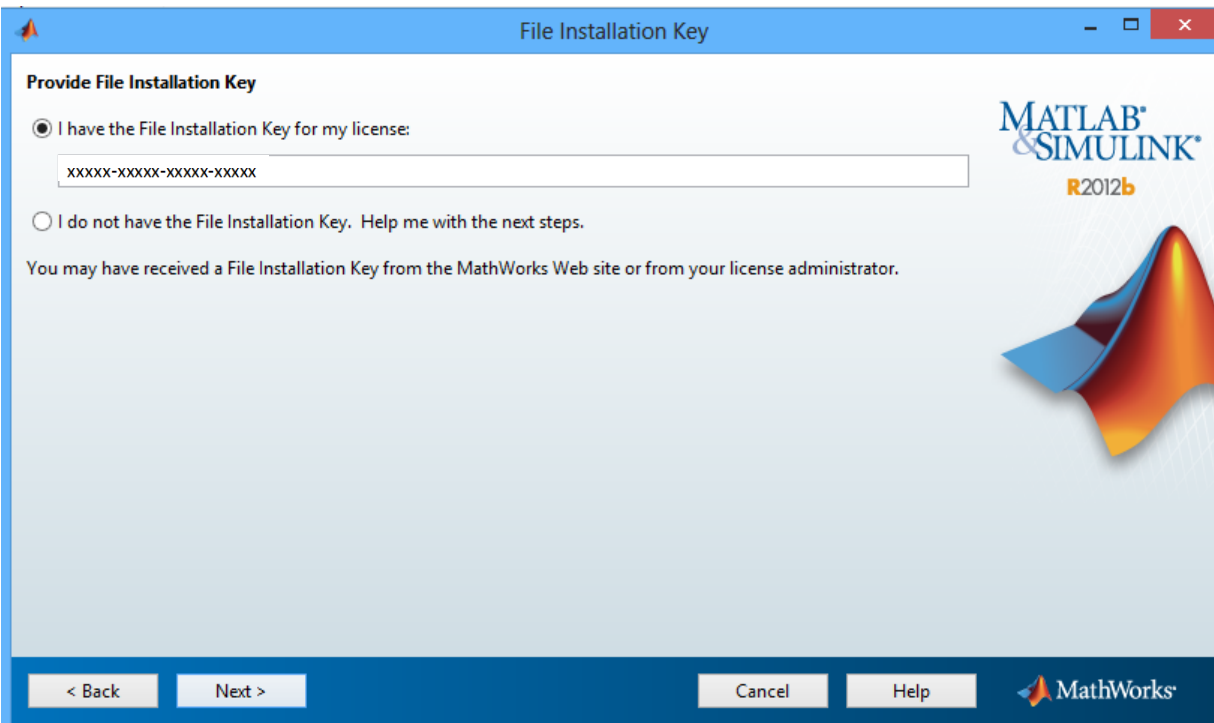
2. หลังจากนั้นให้เลือก Install without using the Internet หลังจากนั้นให้กด Next



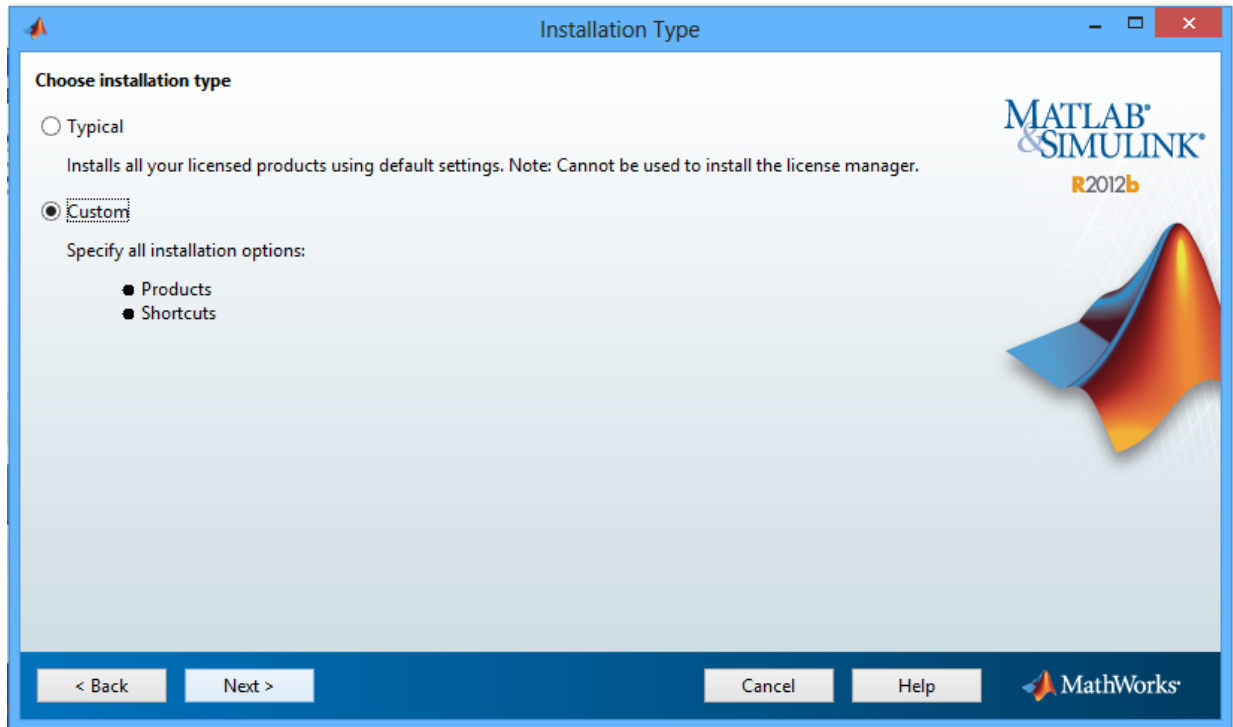
3. ให้ ตอบ Yes ใน หน้าต่าง License Agreement หลังจากนั้นให้กด Next



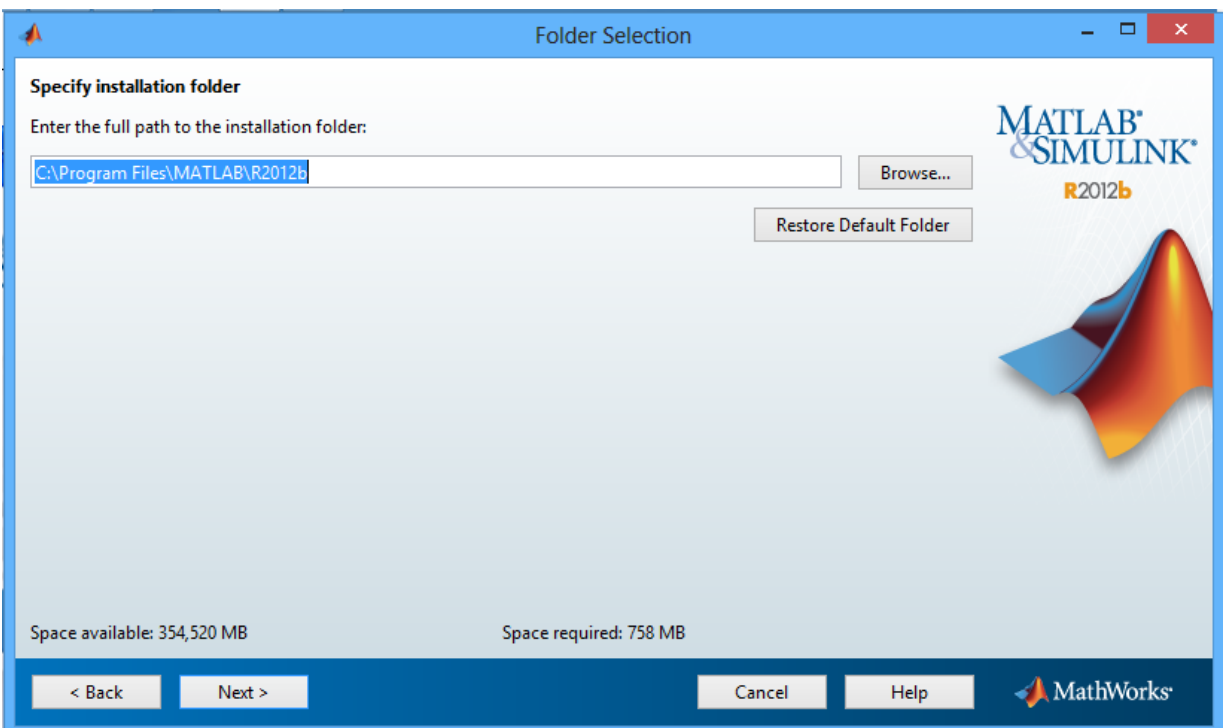
4. เลือก I have the File Installation Key for my license แล้วป้อนตัวเลข Installation Key ที่จัดส่งให้ในบันทึกข้อความพร้อมแผ่นซีดี ใส่ในช่องว่าง ดังรูป หลังจากนั้นให้กด Next



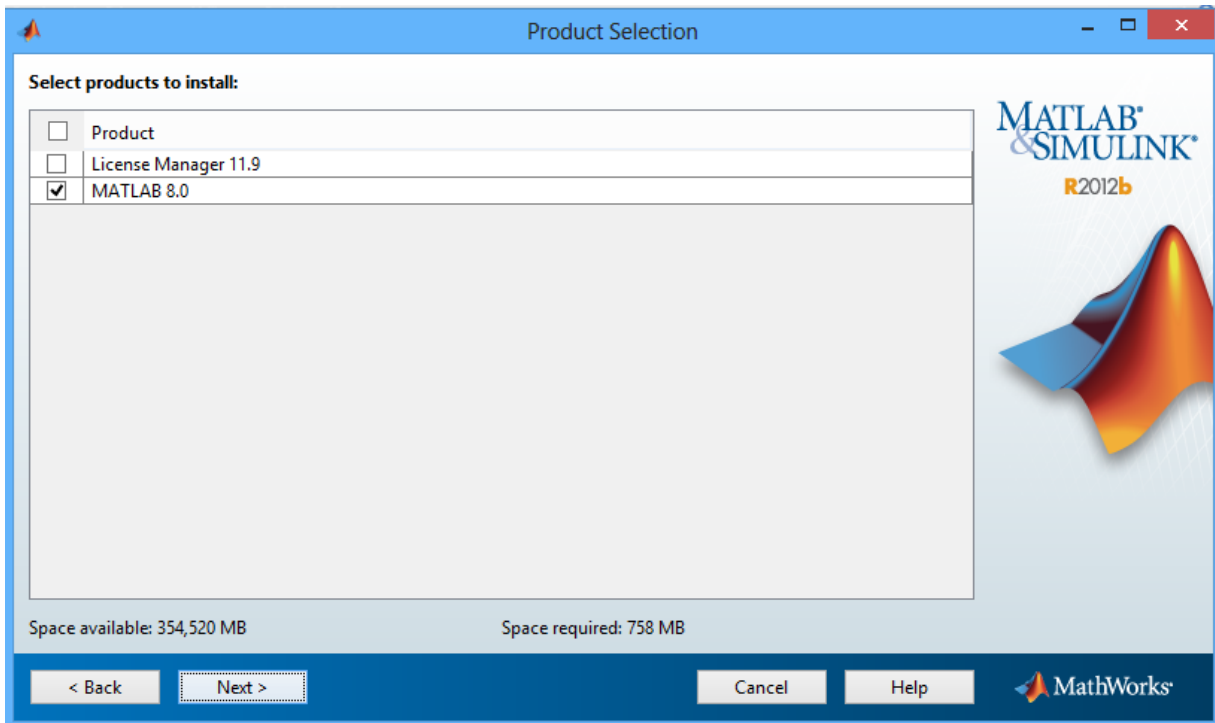
5. กดเลือกการติดตั้งแบบ Custom แล้วทำการกด Next



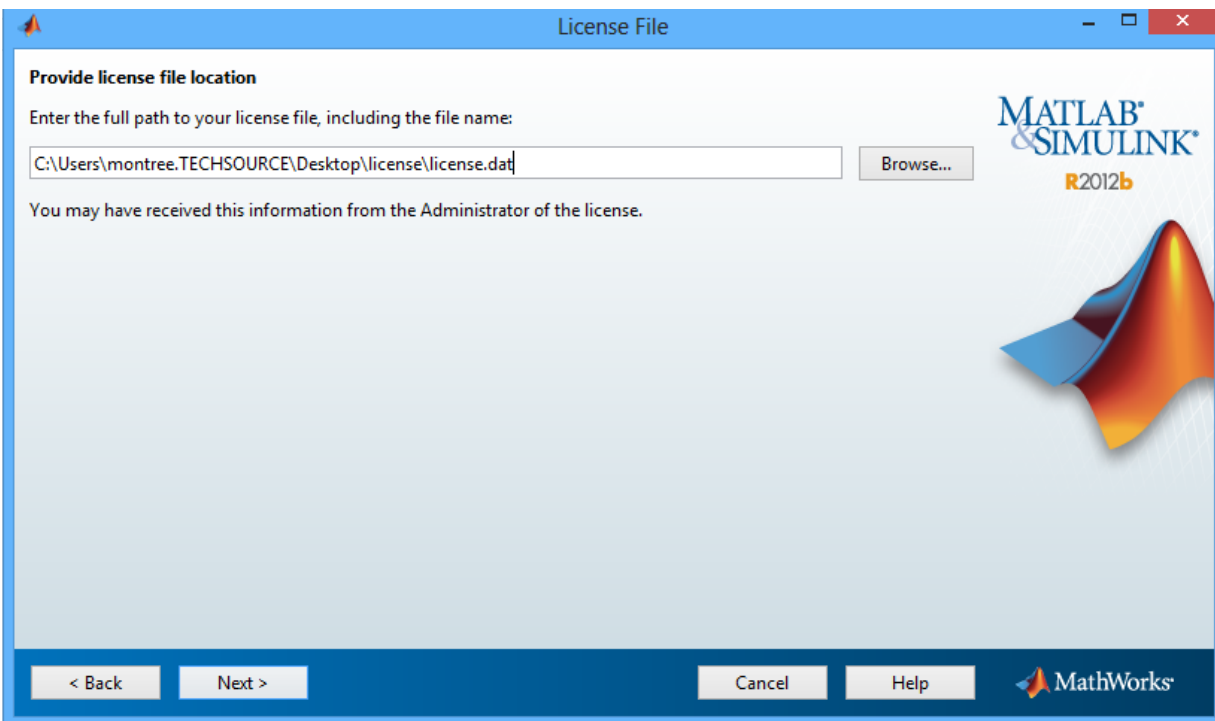
6. ให้ทำการ เลือก folder เพื่อติดตั้งโปรแกรม ดังรูป แล้วทำการกด Next



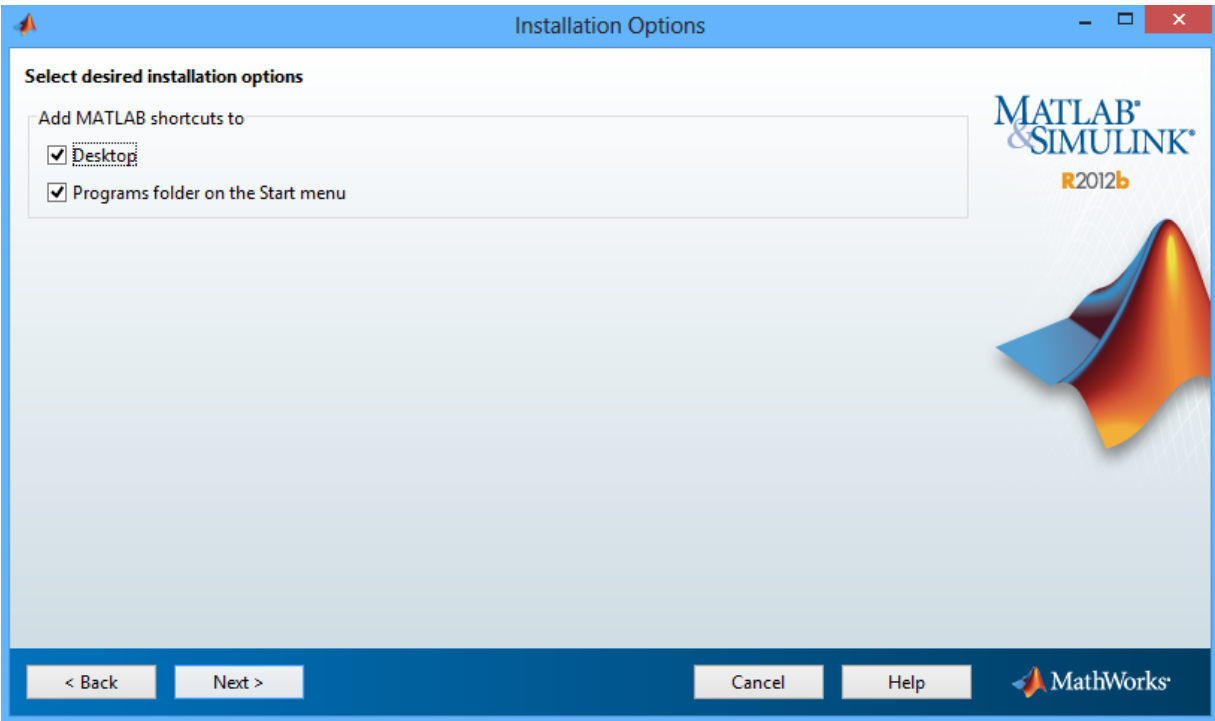
7. ให้ทำการเลือกติดตั้ง MATLAB และ toolbox ที่ต้องการติดตั้ง (อย่าเลือก License Manager) หลังจากนั้นกดปุ่ม Next



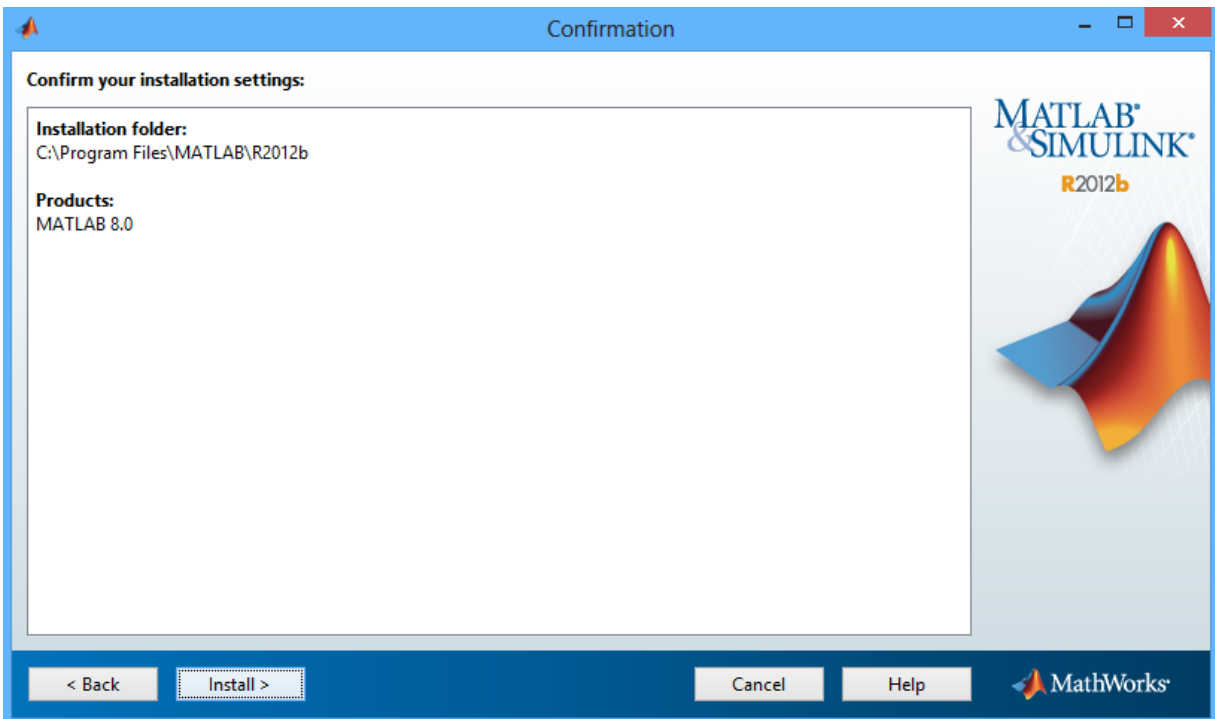
8. หลังจากนั้นให้ทำการ Browse License.dat file ที่ได้รับจากเครื่อง server (ซึ่งจะอยู่ที่ CD Drive:\License file\License.dat) หลังจากนั้นให้ทำการกด Next



9. ให้ทำการเลือก location ของไอคอน MATLAB



10. ให้กด Install เพื่อทำการติดตั้งโปรแกรม



11. เมื่อทำการติดตั้งเสร็จสิ้น ให้กดปุ่ม Finish

