



## สวัสดีปีใหม่ ๒๕๕๕

### ในศุภวาระดิถีขึ้นปีใหม่

### ขอส่งความระลึกถึงและอวยพรให้ท่าน

### ประสบแต่ความสุขความเจริญรุ่งเรือง

### และสัมฤทธิ์ผลในสิ่งที่ปรารถนาทุกประการ



#### ส.ค.ส. พระราชทาน

พระบาทสมเด็จพระเจ้าอยู่หัว ได้พระราชทาน ส.ค.ส.ปีพุทธศักราช ๒๕๕๕ แก่ประชาชนชาวไทย เป็นพระบรมฉายาลักษณ์พระบาทสมเด็จพระเจ้าอยู่หัว ฉลองพระองค์สากลสีเทาลายริ้วสีอ่อน ปกด้านซ้าย ทรงประดับเข็มเครื่องหมายมูลนิธิราชประชานุเคราะห์ฯ ทรงผูกเนกไทสีแดง มีลวดลายสีทอง เข้าชุดกับผ้าปักพระกระเป่า ฉลองพระองค์ชั้นในเป็นเชิ้ตขาว ประทับบนพระเก้าอี้ด้านข้างพระเก้าอี้ที่ประทับทั้งสองข้างมีโต๊ะกลม โต๊ะด้านขวาวางแจกันแก้วขนาดเล็กปักดอกไม้หลากสี ทรงฉายกับคุณทองแดงสุนัขทรงเลี้ยง ที่ทรงเลี้ยงมาตั้งแต่ปี ๒๕๔๑ สวมเสื้อสีทอง หมอบอยู่แทบพระบาท หน้าพระเก้าอี้ด้านซ้าย ด้านหลังพระเก้าอี้ที่ประทับตกแต่งเป็นสวนไม้ดอกไม้ประดับ ด้านซ้ายมีระแนงไม้สีขาวประดับอักษรสีชมพูข้อความภาษาไทยว่า สวัสดีปีใหม่ และข้อความภาษาอังกฤษว่า Happy New Year ด้านขวามีต้นสนประดับเครื่องตกแต่ง ฉากหลังเป็นผ้าม่านสีเทาอ่อน ด้านซ้ายบนมีตราพระมหาพิชัยมงกุฎประดับด้านขวามีขอบทองประดับ ตรงกลาง ส.ค.ส.ด้านขวามีข้อความจากบทพระราชนิพนธ์เรื่องพระมหาชนกซึ่งเป็นคำตอบที่พระมหาชนกทรงตอบนางฉนิเมศลว่า “ถึงจะมองไม่เห็นฝั่ง เราก็ตองพยายามว่ายอยู่ท่ามกลางมหาสมุทร โภคะทั้งหลาย มิได้สำเร็จด้วยเพียงคิดเท่านั้น” ที่ทรงเตือนสติให้คนไทยทั้งหลายมีความเพียร ประโยชน์ทั้งหลายที่เกิดขึ้น ล้วนเกิดจากการกระทำไม่ได้เกิดจากแค่เพียงคิด ตรงกลาง ส.ค.ส.ด้านซ้าย มีข้อความภาษาไทยพิมพ์ด้วยสีชมพูขอบสีเหลืองว่า ขอจงมีความสุขความเจริญ ๒๕๕๕ และข้อความภาษาอังกฤษพิมพ์ด้วยสีแดงขอบสีเหลืองว่า Happy New Year 2012



ที่มา : <http://www.it24hrs.com>

#### กิจกรรม



#### ❖ บุคลากรสำนักคอมพิวเตอร์ฯ ร่วมพลังทำ กิจกรรม ๕ ส

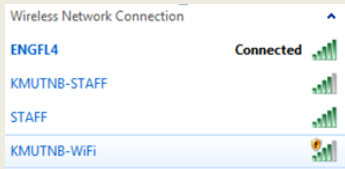
เมื่อวันศุกร์ที่ ๓ กุมภาพันธ์ ๒๕๕๕ ที่ผ่านมา บุคลากรของสำนักคอมพิวเตอร์ฯ ร่วมมือ ร่วมใจทำกิจกรรม ๕ ส ตาม “โครงการ Big Cleaning Day กิจกรรม ๕ ส” โดยมีการจัดเก็บเอกสารให้เป็นระเบียบเรียบร้อย แยกเป็นหมวดหมู่ ตลอดจนทำความสะอาดบริเวณพื้นที่ทำงาน และเครื่องใช้ภายในสำนักงาน เพื่อสร้างและพัฒนาจิตสำนึกให้บุคลากรมีระเบียบวินัย ซึ่งกิจกรรม ๕ ส เป็นปัจจัยพื้นฐานการบริหารคุณภาพที่ช่วยเสริมสร้างสภาพแวดล้อมที่ดีในที่ทำงาน อันเป็นการเอื้อให้เกิดบรรยากาศที่ดีในที่ทำงาน เกิดความสะอาดเรียบร้อย ถูกสุขลักษณะ ตามแนวคิดของกิจกรรม ๕ ส ได้แก่ สะสาง สะดวก สะอาด สุขลักษณะ และสร้างนิสัย



❖ การตั้งค่าคอมพิวเตอร์สำหรับการเข้าใช้งานเครือข่ายไร้สาย KMUTNB-WiFi

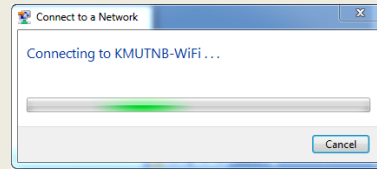
ปัจจุบันสำนักคอมพิวเตอร์และเทคโนโลยีสารสนเทศได้ดำเนินการปรับปรุงการให้บริการเครือข่ายไร้สายขึ้นมาใหม่เพื่อทดแทนระบบเดิม (มจพ.กรุงเทพฯ) โดยนักศึกษาและบุคลากรของมหาวิทยาลัยสามารถใช้งานได้โดยให้เลือก SSID ชื่อ “KMUTNB-WiFi” ตั้งแต่วันที่นี้เป็นต้นไป

๑. คลิกที่ไอคอนสัญญาณ Wi-Fi (มุมขวากลางของจอภาพ) จะได้ดังรูป



๒. ค้นหา SSID ชื่อ KMUTNB - WiFi

๓. คลิกเชื่อมต่อกับ KMUTNB - WiFi จะแสดงดังรูป

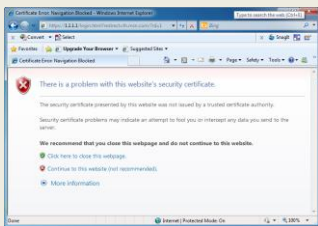


๔. ทำการเปิดใช้งาน Web Browser ตามที่ใช้งาน

กรณี Internet Explorer



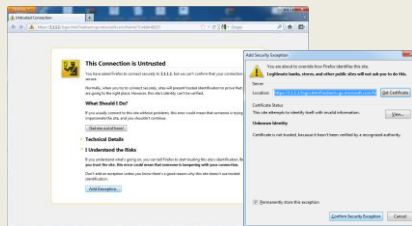
- Web Browser จะแสดงหน้า Certificate Error : Navigation Blocked ให้เลือก Continue to this website (not recommended)



กรณี Firefox



- Web Browser จะแสดงหน้า This Connection Untrusted ให้เลือก Add Exception ก็จะพบหน้าจอ Add Security Exception ให้เลือก Confirm Security Exception



กรณี Google Chrome



- Web Browser จะแสดงหน้า The site security certificate is not trusted! ให้เลือก Proceed anyway



๕. Web Browser จะแสดงหน้า Web Portal ให้ใส่ User และ Password เพื่อยืนยันการใช้งาน เลือก ตกลง

๖. เมื่อยืนยันผู้ใช้งานสำเร็จจะแสดงหน้า Login Successful ซึ่งมีข้อความดังรูป โดยต้องทำการเปิดหน้านี้ไว้ตลอดการใช้งาน

สอบถามรายละเอียดเพิ่มเติม ฝ่ายวิศวกรรมระบบเครือข่าย สำนักคอมพิวเตอร์ฯ โทร. ๐-๒๙๑๓-๒๕๐๐ ต่อ ๒๒๐๙



ทั้งนี้ระบบเครือข่ายไร้สาย KMUTNB-WIFI อยู่ในระหว่างดำเนินการติดตั้งให้ครอบคลุมทั่วทั้งมหาวิทยาลัย ซึ่งจะมีการดำเนินการให้แล้วเสร็จภายในสิ้นเดือนกุมภาพันธ์

จัดทำโดย : ฝ่ายบริการวิชาการและส่งเสริมการวิจัย สำนักคอมพิวเตอร์และเทคโนโลยีสารสนเทศ

ที่ปรึกษา : ผศ.ชาญชัย กุศลจิตรณ / รศ.ดร.สมศักดิ์ อรรถทิมากุล

กองบรรณาธิการ : ธัญนันท์ กระตาศ / วชร พิทยานันท์ / อนุชิต ขำบำเหน็จ

ที่อยู่ : มหาวิทยาลัยเทคโนโลยีพระจอมเกล้าพระนครเหนือ ๑๕๑๘ ถ.พิบูลสงคราม แขวงวงศ์สว่าง เขตบางซื่อ กทม. ๑๐๘๐๐

โทรศัพท์ : ๐-๒๙๑๓-๒๕๐๐ ต่อ ๒๒๐๙

เว็บไซต์ : <http://www.icit.kmutnb.ac.th/>

e-mail : [icit\\_academic@kmutnb.ac.th](mailto:icit_academic@kmutnb.ac.th)

