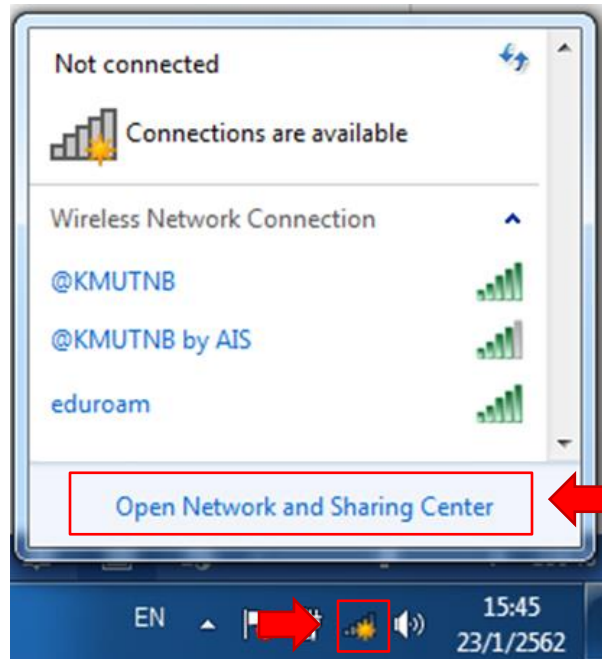


## การกำหนดค่าเพื่อใช้งานเครือข่ายไร้สาย (Wi-Fi)

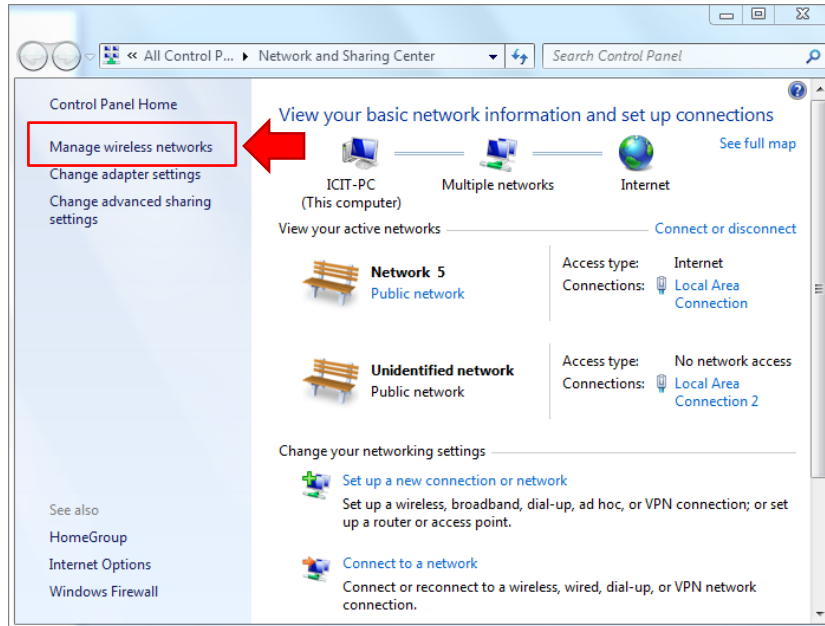
@KMUTNB และ @KMUTNB by AIS

สำหรับ Microsoft Windows 7

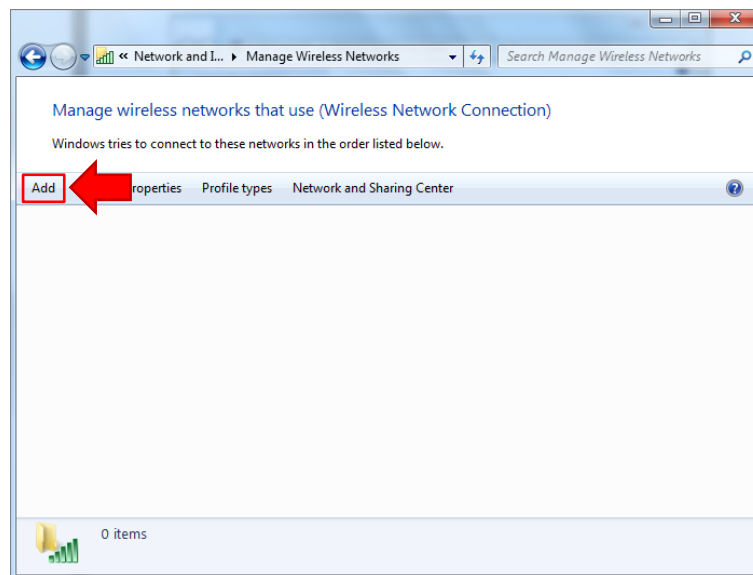
1. คลิก Network (  ) แล้วเลือก **Open Network and Sharing Center**



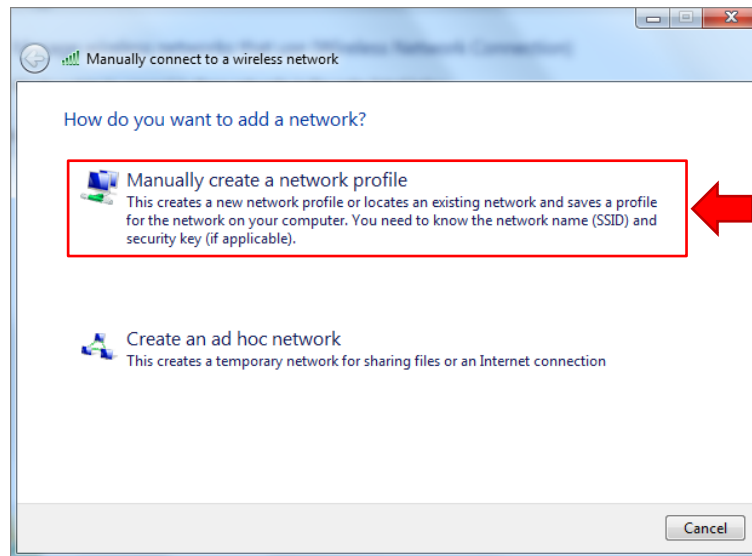
## 2. เลือก Manage wireless networks



## 3. คลิก Add

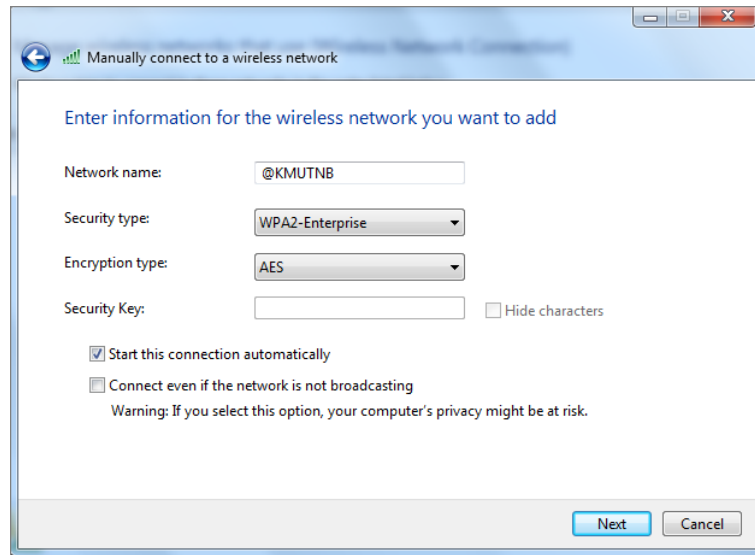


#### 4. เลือก Manually create a network profile

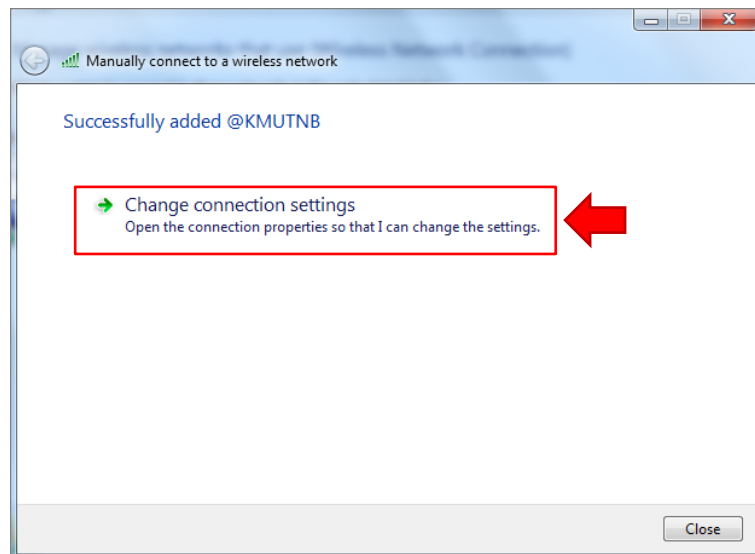


#### 5. กำหนดค่า แล้วคลิกปุ่ม Next

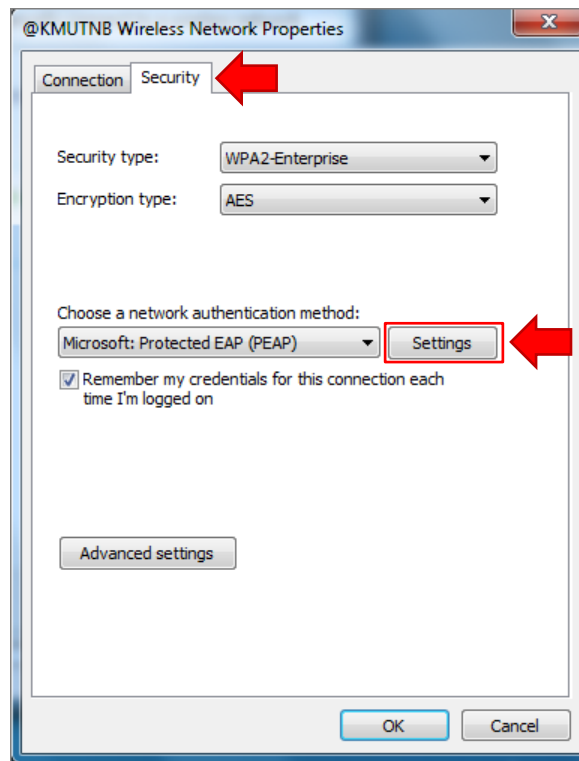
- Network name: ชื่อ Wi-Fi ที่ต้องการเชื่อมต่อ เช่น @KMUTNB
- Security type: WPA2-Enterprise
- Encryption type: AES



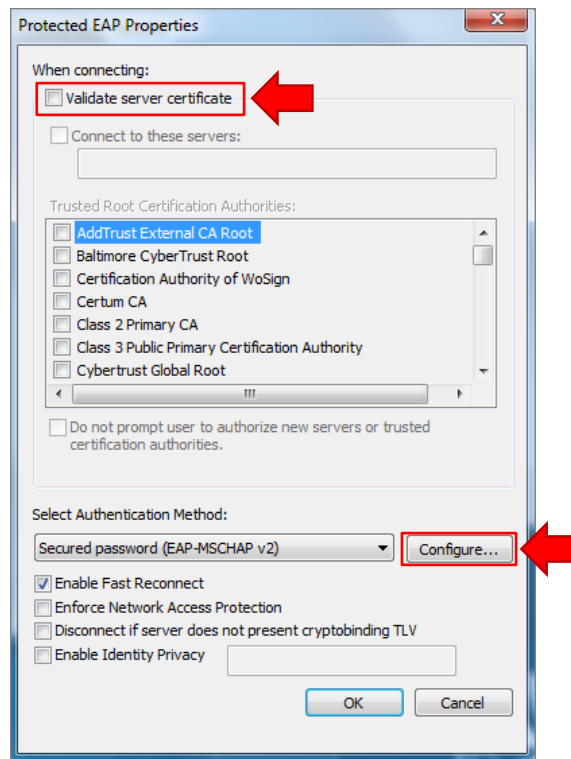
6. เลือก **Change connection settings**



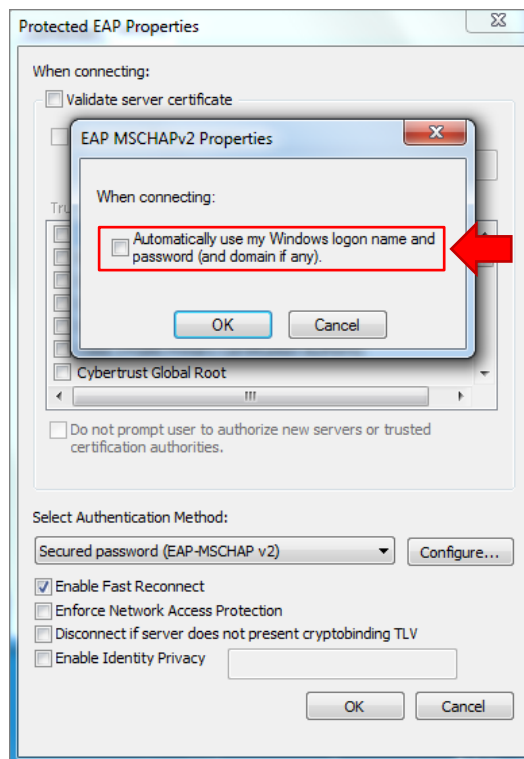
7. เลือกแท็บ **Security** แล้วคลิกปุ่ม **Setting**



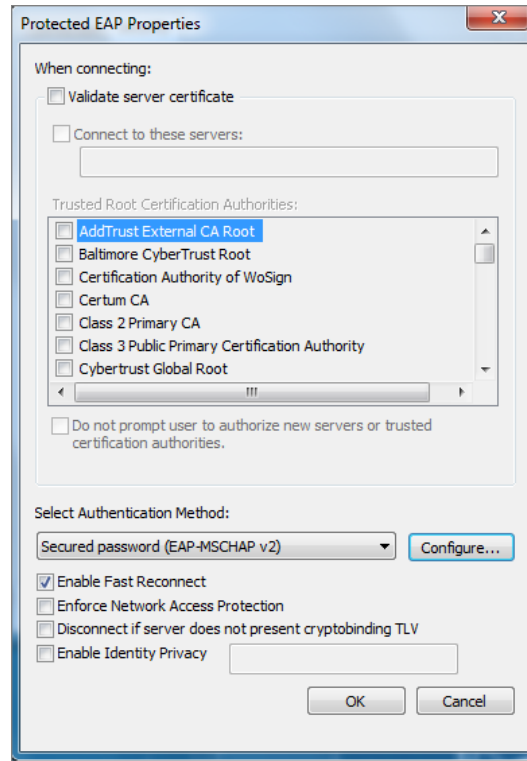
8. ยกเลิกการเลือก (Uncheck) **Validate server certificate** แล้วคลิกปุ่ม **Configure...**



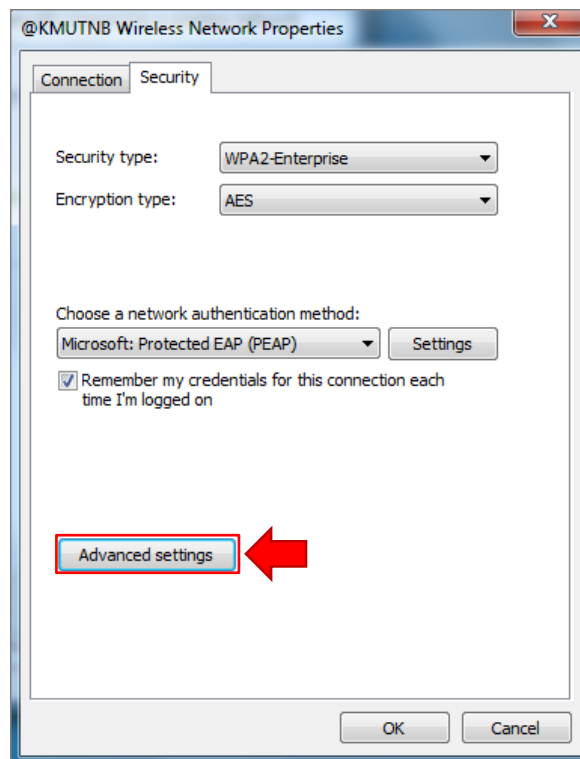
9. ยกเลิกการเลือก (Uncheck) **Automatically use my Windows logon name and password (and domain if any)**. แล้วคลิกปุ่ม OK



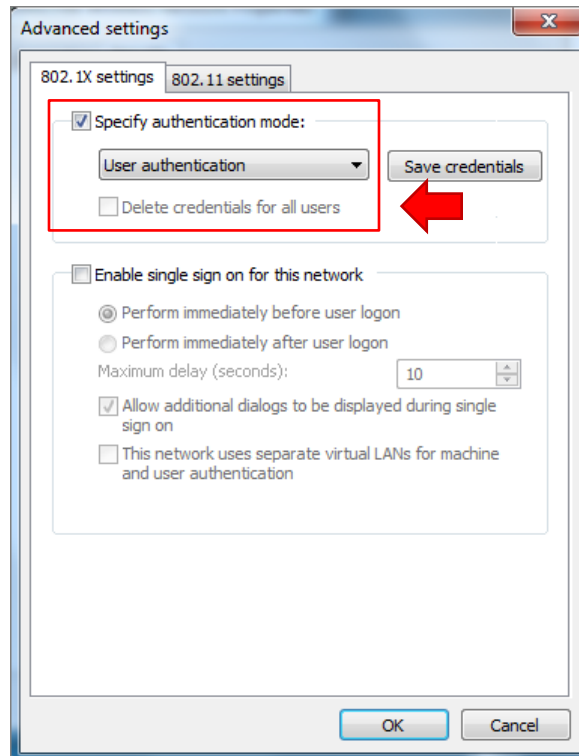
10. คลิกปุ่ม OK



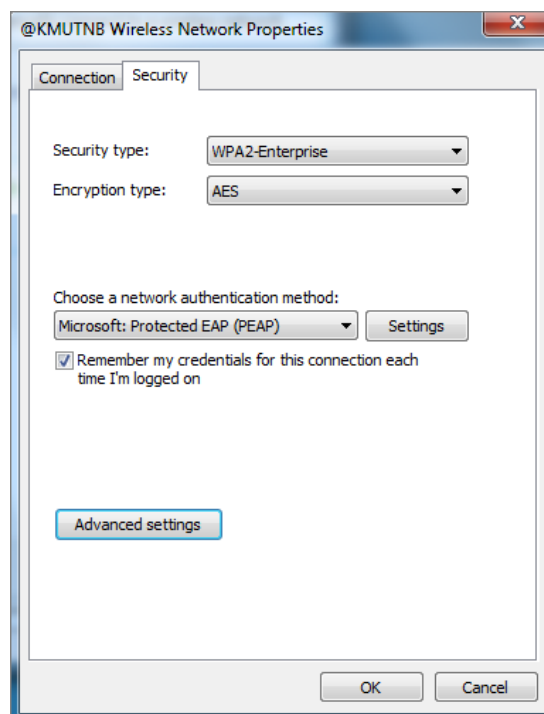
11. คลิกปุ่ม Advanced settings



12. เลือก (Check) **Specify authentication mode:** เลือก **User authentication** แล้วคลิกปุ่ม **OK**

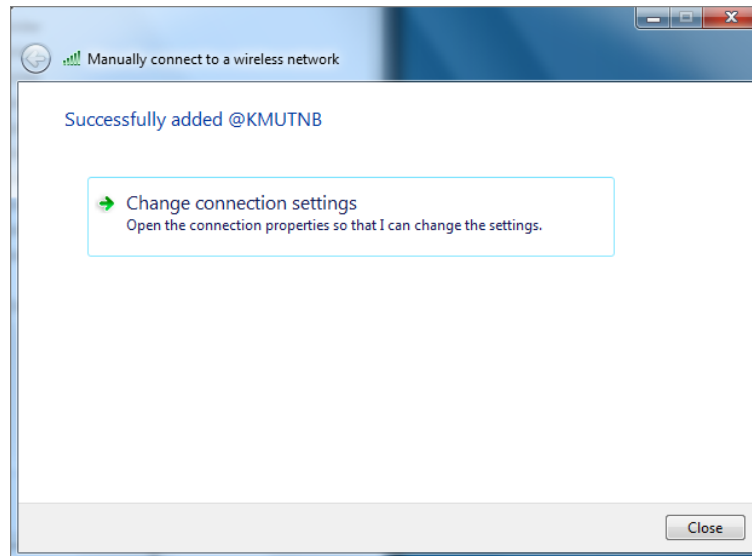


13. คลิกปุ่ม **OK**





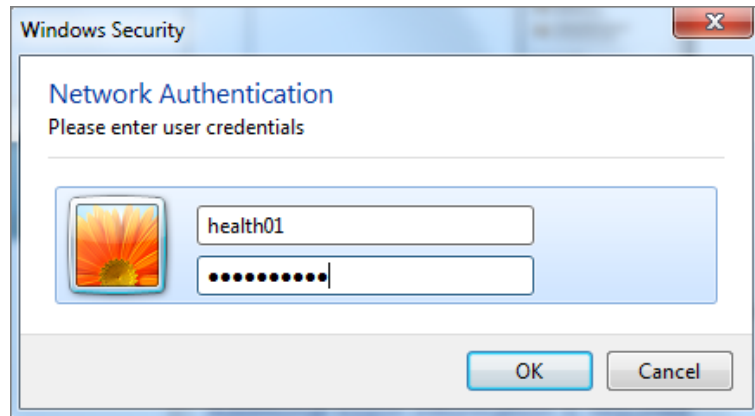
#### 14. คลิกปุ่ม **Close**



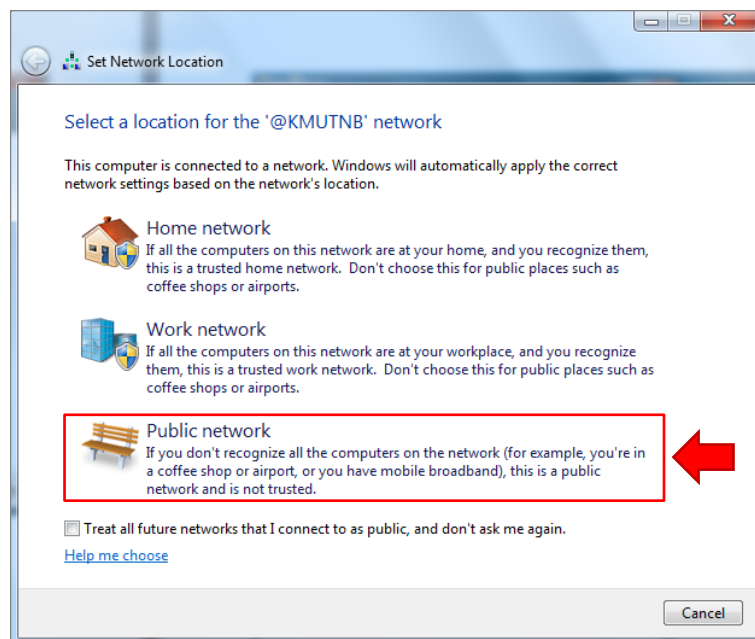
#### 15. เลือกเชื่อมต่อ @KMUTNB หรือ @KMUTNB by AIS หรือ eduroam



## 16. กรอก Username และ Password ของ ICIT ACCOUNT แล้วคลิกปุ่ม OK



## 17. เลือก Public network



18. เชื่อมต่อสำเร็จ



Update: Aug 2020