

การกำหนดค่าเพื่อใช้งานเครือข่ายไร้สาย (Wi-Fi)

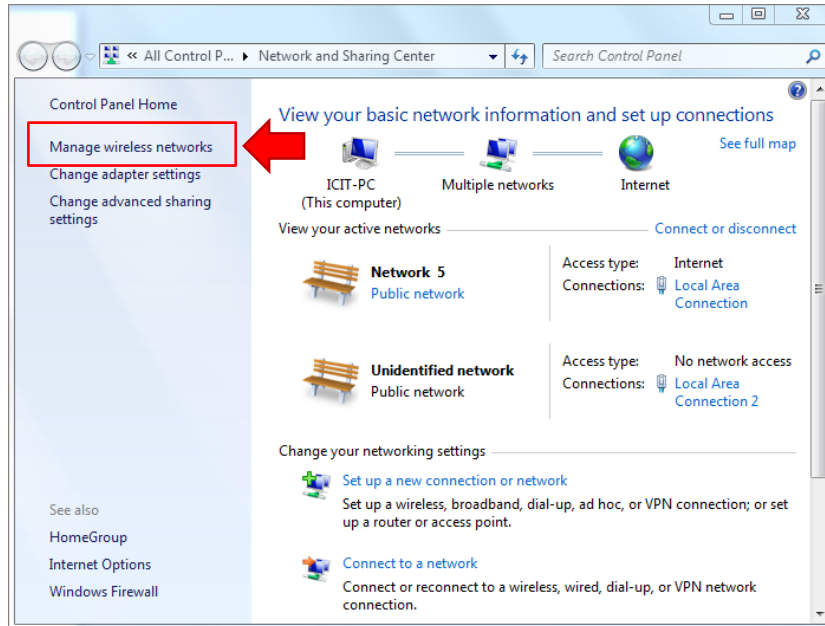
@KMUTNB, @KMUTNB by AIS และ @KMUTNB by TRUE

สำหรับ Microsoft Windows 7

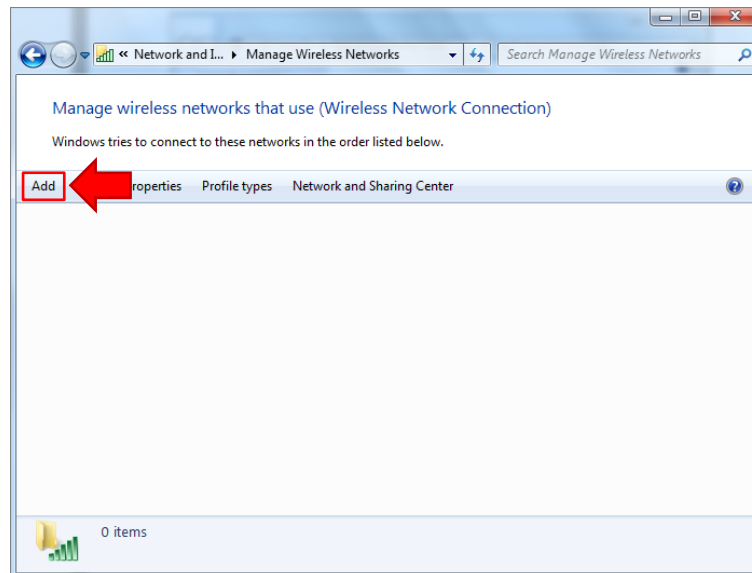
1. คลิก Network () แล้วเลือก **Open Network and Sharing Center**



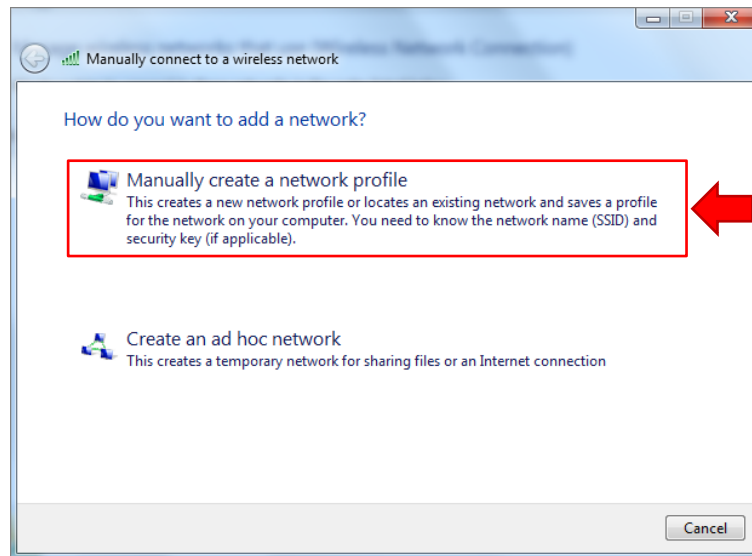
2. เลือก Manage wireless networks



3. คลิก Add

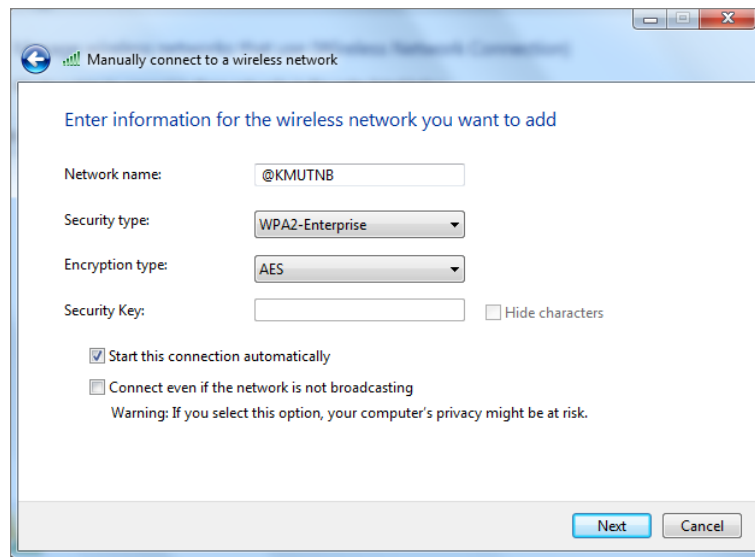


4. เลือก Manually create a network profile

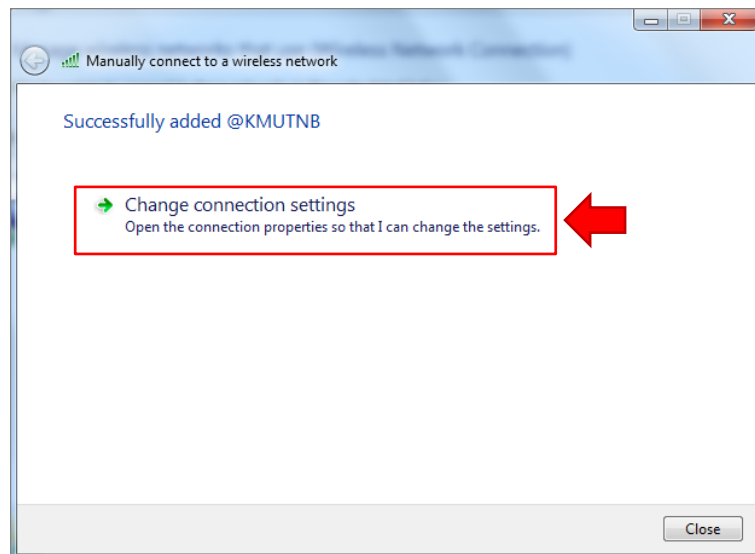


5. กำหนดค่า แล้วคลิกปุ่ม Next

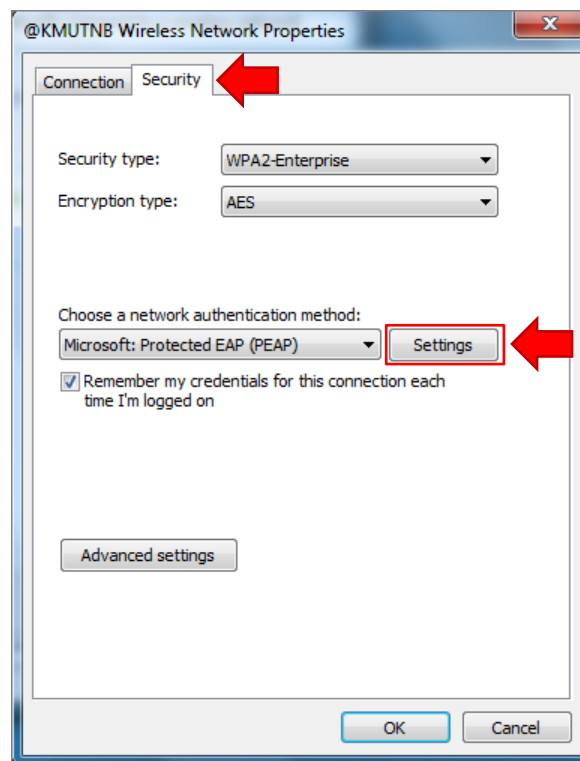
- Network name: ชื่อ Wi-Fi ที่ต้องการเชื่อมต่อ เช่น @KMUTNB
- Security type: WPA2-Enterprise
- Encryption type: AES



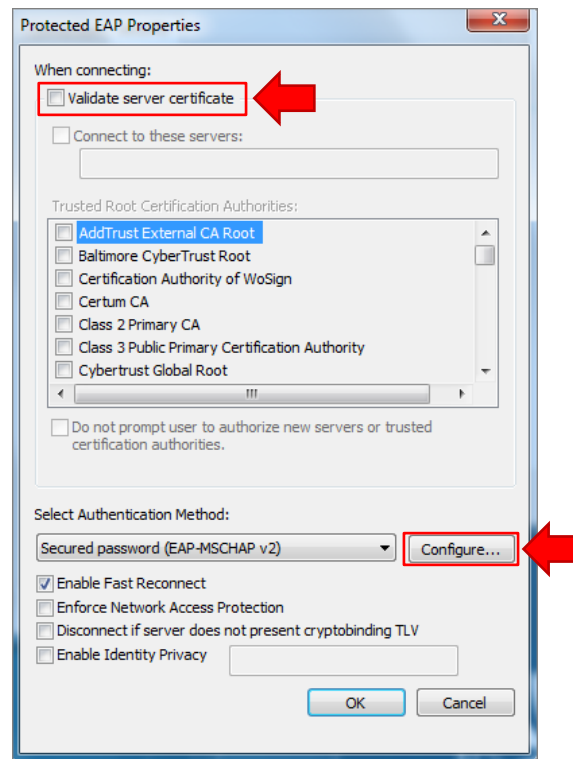
6. เลือก Change connection settings



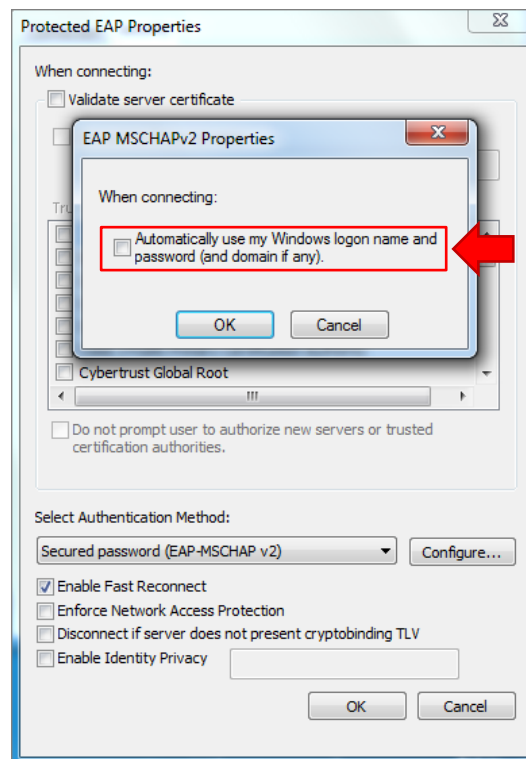
7. เลือกแท็บ Security แล้วคลิกปุ่ม Setting



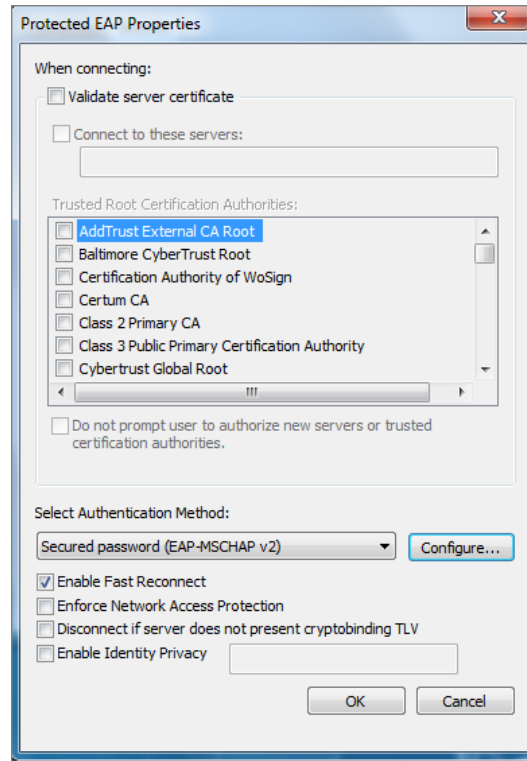
8. ยกเลิกการเลือก (Uncheck) **Validate server certificate** แล้วคลิกปุ่ม **Configure...**



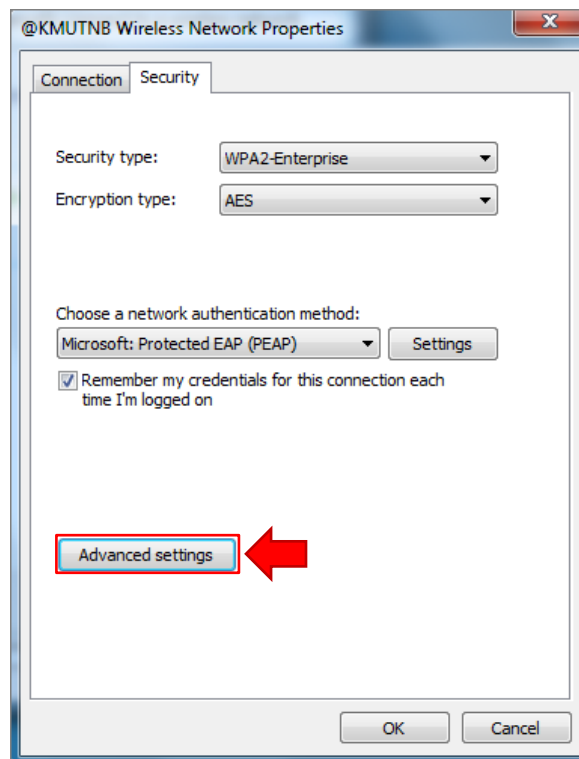
9. ยกเลิกการเลือก (Uncheck) **Automatically use my Windows logon name and password (and domain if any)**. แล้วคลิกปุ่ม OK



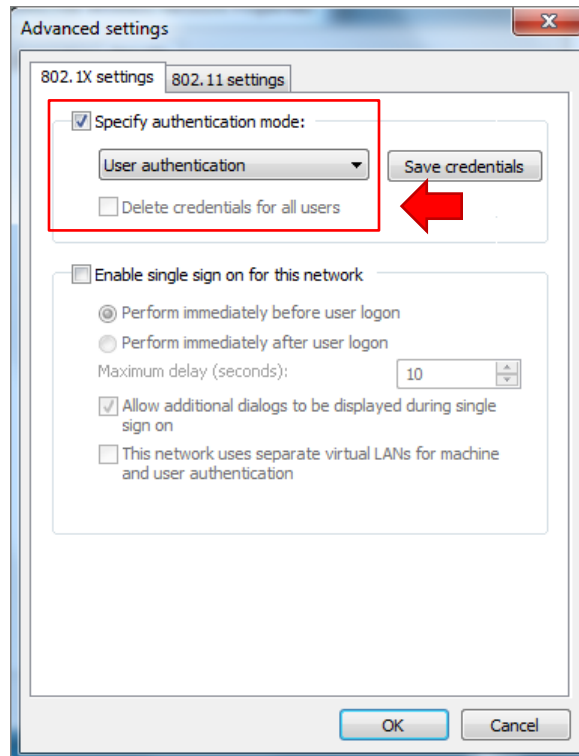
10. คลิกปุ่ม OK



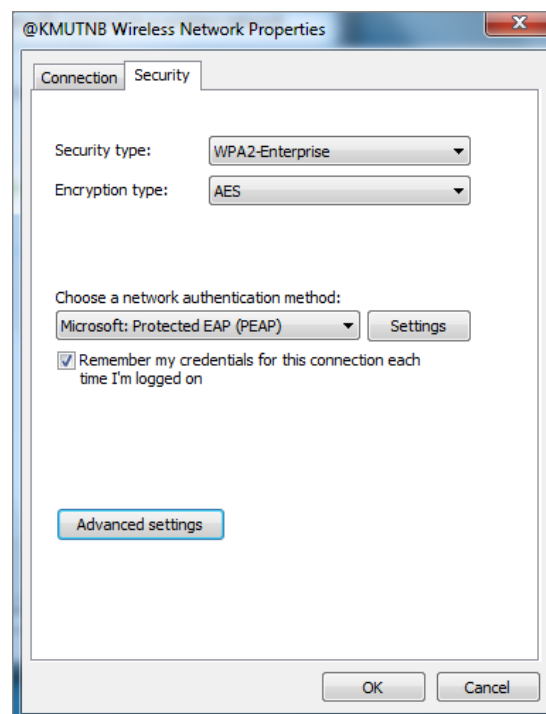
11. คลิกปุ่ม Advanced settings



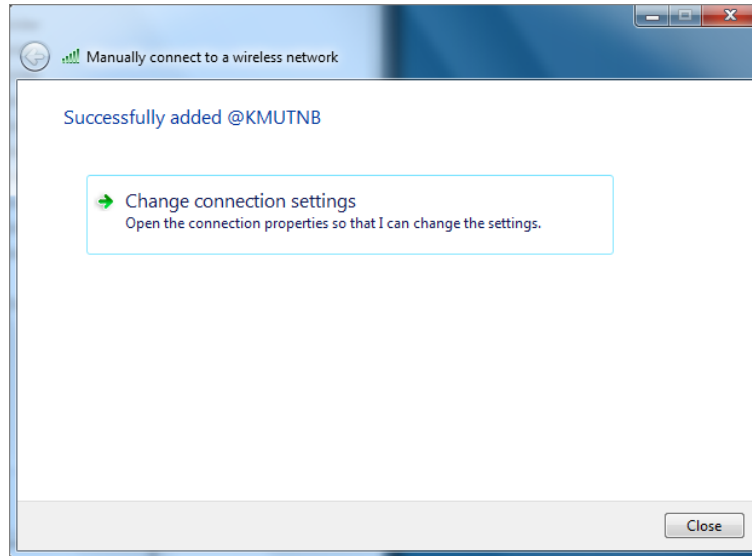
12. เลือก (Check) **Specify authentication mode:** เลือก **User authentication** แล้วคลิกปุ่ม **OK**



13. คลิกปุ่ม **OK**



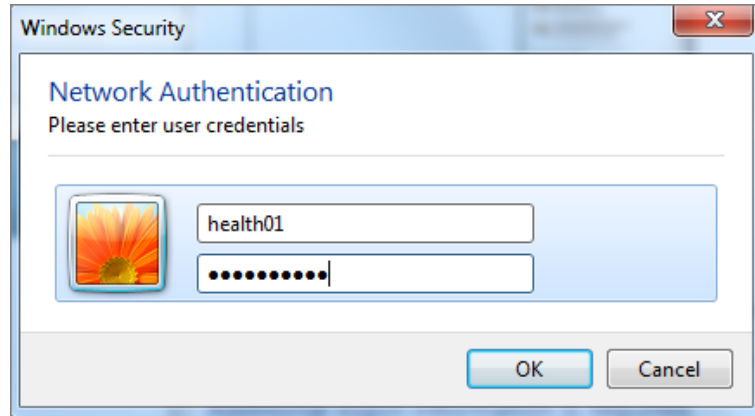
14. คลิกปุ่ม **Close**



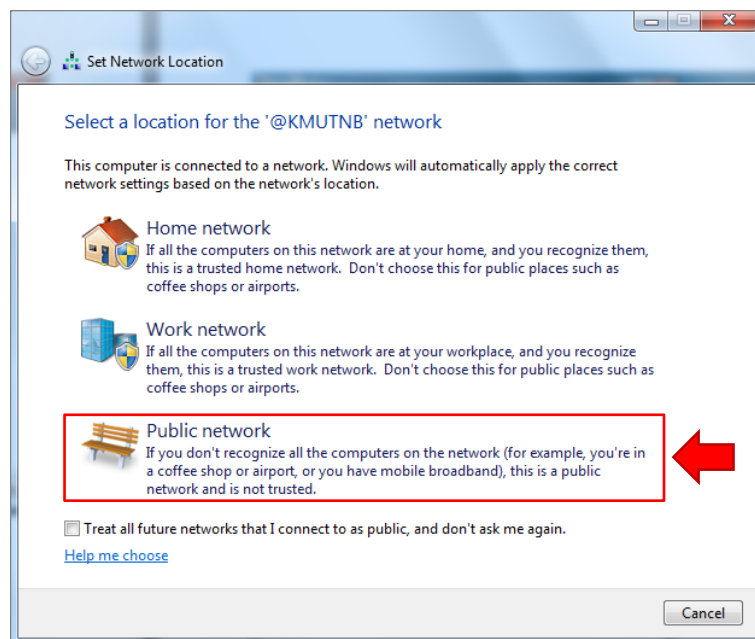
15. เลือกเชื่อมต่อ @KMUTNB หรือ @KMUTNB by AIS หรือ eduroam



16. กรอก Username และ Password ของ ICIT ACCOUNT แล้วคลิกปุ่ม OK



17. เลือก Public network



18. เชื่อมต่อสำเร็จ



Update: Aug 2020